

# Εφαρμογή - Υπηρεσία WebMail


## Είσοδος στην Υπηρεσία WebMail

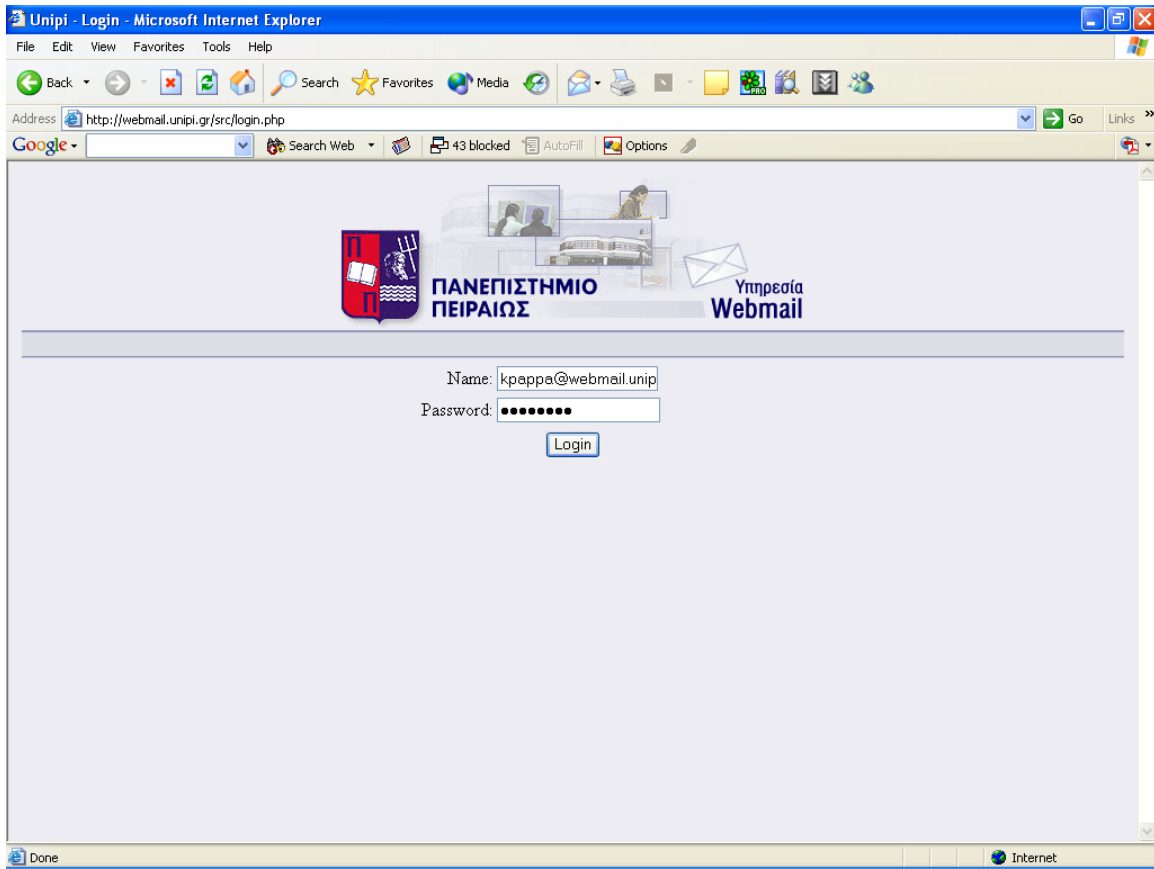
Η πρόσβαση στην υπηρεσία WebMail είναι δυνατή μέσω της κεντρικής σελίδας του Πανεπιστημίου που βρίσκεται στη διεύθυνση <http://www.unipi.gr> (Σχήμα 1).



Σχήμα 1



Στη σελίδα αυτή κάνετε κλικ στο εικονίδιο  που βρίσκεται στα δεξιά και τότε εμφανίζεται η σελίδα του Σχήματος 2.



Σχήμα 2

Στη σελίδα αυτή συμπληρώνετε τα στοιχεία σας ως εξής:

**Name:** [username@webmail.unipi.gr](mailto:username@webmail.unipi.gr) (π.χ. [kpappa@webmail.unipi.gr](mailto:kpappa@webmail.unipi.gr))

**Password:** ...

Στη συνέχεια πατώντας το κουμπί **Login** οδηγείστε στη σελίδα του Σχήματος 3.

## Περιβάλλον διασύνδεσης Χρήστη

Για την προβολή, επεξεργασία, αποστολή και διαχείριση του ηλεκτρονικού ταχυδρομείου μέσω της Υπηρεσίας WebMail έχει αναπτυχθεί ένα περιβάλλον διασύνδεσης. Η γλώσσα που χρησιμοποιείται για το περιβάλλον είναι η Αγγλική, για λόγους μέγιστης συμβατότητας.

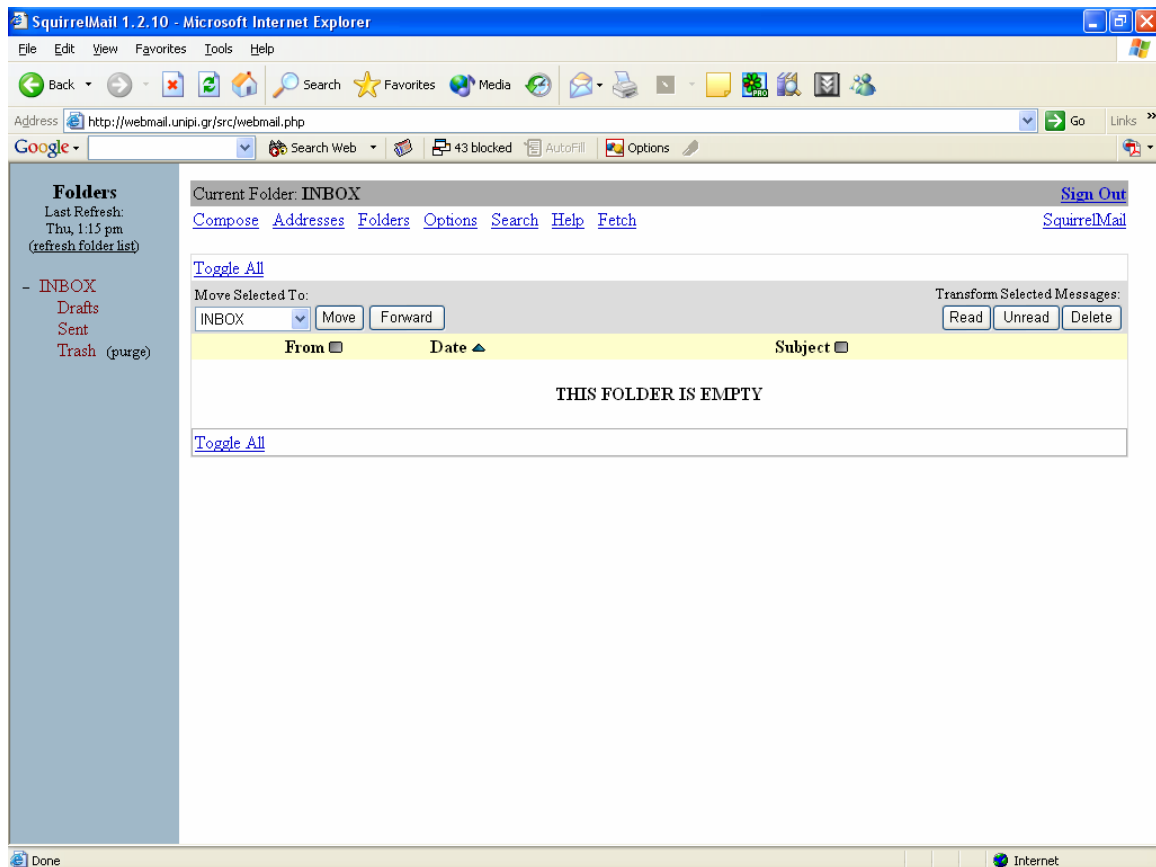
Όπως φαίνεται και στο Σχήμα 4 το περιβάλλον χωρίζεται σε δύο βασικές περιοχές: την αριστερή λωρίδα κεντρικών επιλογών και την δεξιά περιοχή εμφάνισης των κεντρικών επιλογών. Επίσης, υπάρχει και μια λωρίδα στο επάνω μέρος της περιοχής εμφάνισης, η

οποία δείχνει την τρέχουσα κατάσταση και δίνει την δυνατότητα εξόδου από το περιβάλλον) (Sign out).

Αναλυτικά, στη λωρίδα κεντρικών επιλογών εμφανίζονται τα εξής:

1. Πληροφορία τελευταίας ενημέρωσης των εισερχόμενων μηνυμάτων.
2. Διαθέσιμοι φάκελοι συστήματος
  - INBOX:** Φάκελος εισερχόμενων μηνυμάτων
  - Drafts:** Φάκελος πρόχειρων μηνυμάτων ή μηνυμάτων προς αποστολή.
  - Sent:** Φάκελος απεσταλμένων μηνυμάτων.
  - Trash:** Φάκελος διαγραμμένων μηνυμάτων

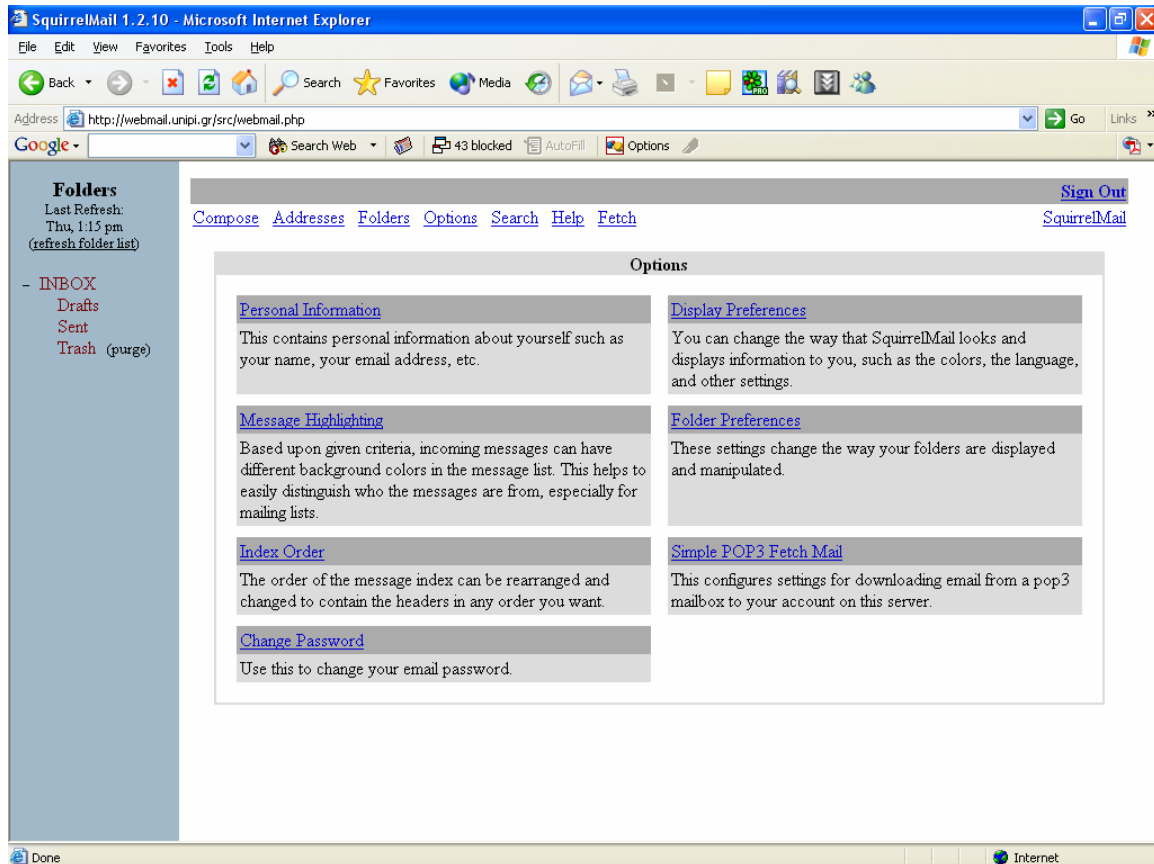
Η μετάβαση σε κάθε φάκελο γίνεται με ένα κλικ στο όνομα του κάθε φακέλου. Αντίστοιχα, στη δεξιά πλευρά εμφάνισης εμφανίζονται τα περιεχόμενα (μηνύματα) του κάθε φακέλου.



Σχήμα 3

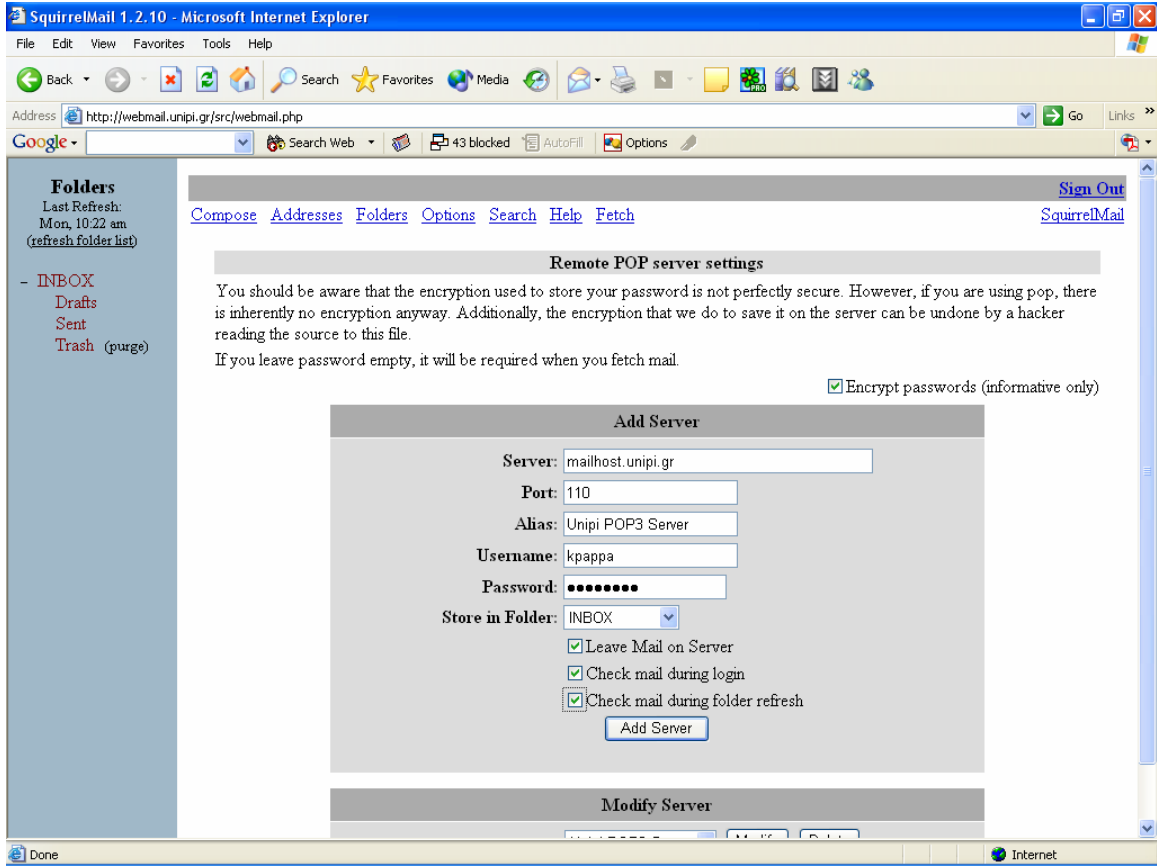
## Λήψη Ηλεκτρονικής Αλληλογραφίας του λογαριασμού [username@unipi.gr](mailto:username@unipi.gr) (π.χ. [krappa@unipi.gr](mailto:krappa@unipi.gr)).

Για να μπορέσετε να πάρετε email από τον υπάρχοντα POP3 email Server του πανεπιστημίου πρέπει να χρησιμοποιήσετε την επιλογή ‘FETCH’ του Web email. Για να ρυθμίσετε τις βασικές παραμέτρους που απαιτούνται, κάνετε κλικ στο link “**Options**” από τις επιλογές του Web email (βρίσκεται στην κορυφή της σελίδας). Η σελίδα που εμφανίζεται είναι ακόλουθη (Σχήμα 4).



Σχήμα 4

Σε αυτήν κάνετε κλικ στο link “**Simple POP3 Fetch Mail**” οπότε εμφανίζεται η σελίδα ‘**Remote POP server settings**’ που απεικονίζεται στο Σχήμα 5.



Σχήμα 5

Στη σελίδα που εμφανίζεται αφήνετε επιλεγμένη την επιλογή **‘Encrypt passwords (informative only)’** και συμπληρώνετε τα πεδία με τις ανάλογες πληροφορίες. Στο σημείο αυτό δίνεται μια περιγραφή των πληροφοριών που καλείστε να δώσετε.

**Server:** Συμπληρώνετε τη διεύθυνση του POP3 mail server (δηλαδή *mailhost.unipi.gr*)

**Port:** Συμπληρώνετε την πόρτα στην οποία «ακούει» ο email Server (δηλαδή *110*)

**Alias:** Δίνετε μία χαρακτηριστική ονομασία για τον POP3 mail server (π.χ. *Unipi POP3 Server*)

**Username:** Συμπληρώνετε το username που χρησιμοποιείτε για τον POP3 λογαριασμό (π.χ. *krappa*).

**Password:** Συμπληρώνετε το password που χρησιμοποιείτε για τον POP3 λογαριασμό.

**Store in Folder:** Επιλέγετε το φάκελο στον οποίο θα αποθηκεύονται τα εισερχόμενα emails.

**Leave Mail on Server:** Εάν επιθυμείτε να παραμένουν τα email που παίρνετε στον POP3, αφήνετε επιλεγμένη την επιλογή αυτή.

**Check mail during login:** Για να ελέγχει το Web email τον POP3 λογαριασμό και να παίρνει τα καινούργια μηνύματα κατά τη διάρκεια του login, τσεκάρετε την επιλογή αυτή.

**Check mail during folder refresh:** Για να ελέγχει το Web email τον POP3 λογαριασμό και να παίρνει τα καινούργια μηνύματα κατά τη διάρκεια της ανανέωσης των φακέλων, τσεκάρετε την επιλογή αυτή.

Στη συνέχεια πατάτε το κουμπί **“Add Server”**.

Για να πάρετε τα email χειροκίνητα από τον POP3 λογαριασμό ([username@unipi.gr](mailto:username@unipi.gr)), κάνετε κλικ στο link **“Fetch”** από τις επιλογές του Web email. Στη συνέχεια, αφού επιλέξετε τον POP3 λογαριασμό, που στην συγκεκριμένη περίπτωση είναι ο **Unipi POP3 Server**, πατάτε το κουμπί **“Fetch Mail”**.

Στην περίπτωση που σας βγάλει μήνυμα ότι το password που δώσατε είναι λανθασμένο, πηγαίνετε και πάλι στη σελίδα του Σχήματος 5. Στο κάτω μέρος της σελίδας υπάρχει μια επιλογή για να κάνετε modify τον server που ορίσατε σε προηγούμενο βήμα. Επιλέγετε λοιπόν αυτόν τον server και κάνετε click στο κουμπί **“Modify”**. Στη σελίδα που εμφανίζεται σβήνετε το password που είναι ήδη καταχωρημένο και το ξαναεισάγετε. Δοκιμάζετε πάλι να κάνετε **Fetch**. Αν υπάρχει και πάλι πρόβλημα ξανακάνετε modify τον server μέχρι να λυθεί το πρόβλημα.